

Les troubles du geste

Dr F. ETCHARRY-BOUYX

Service de Neurologie, CMRR

Centre de compétence

CHU ANGERS

Quatrième Journée Française des Dégénérescences Lobaires Fronto-Temporales,

Paris le 28/09/2018

Les troubles du geste

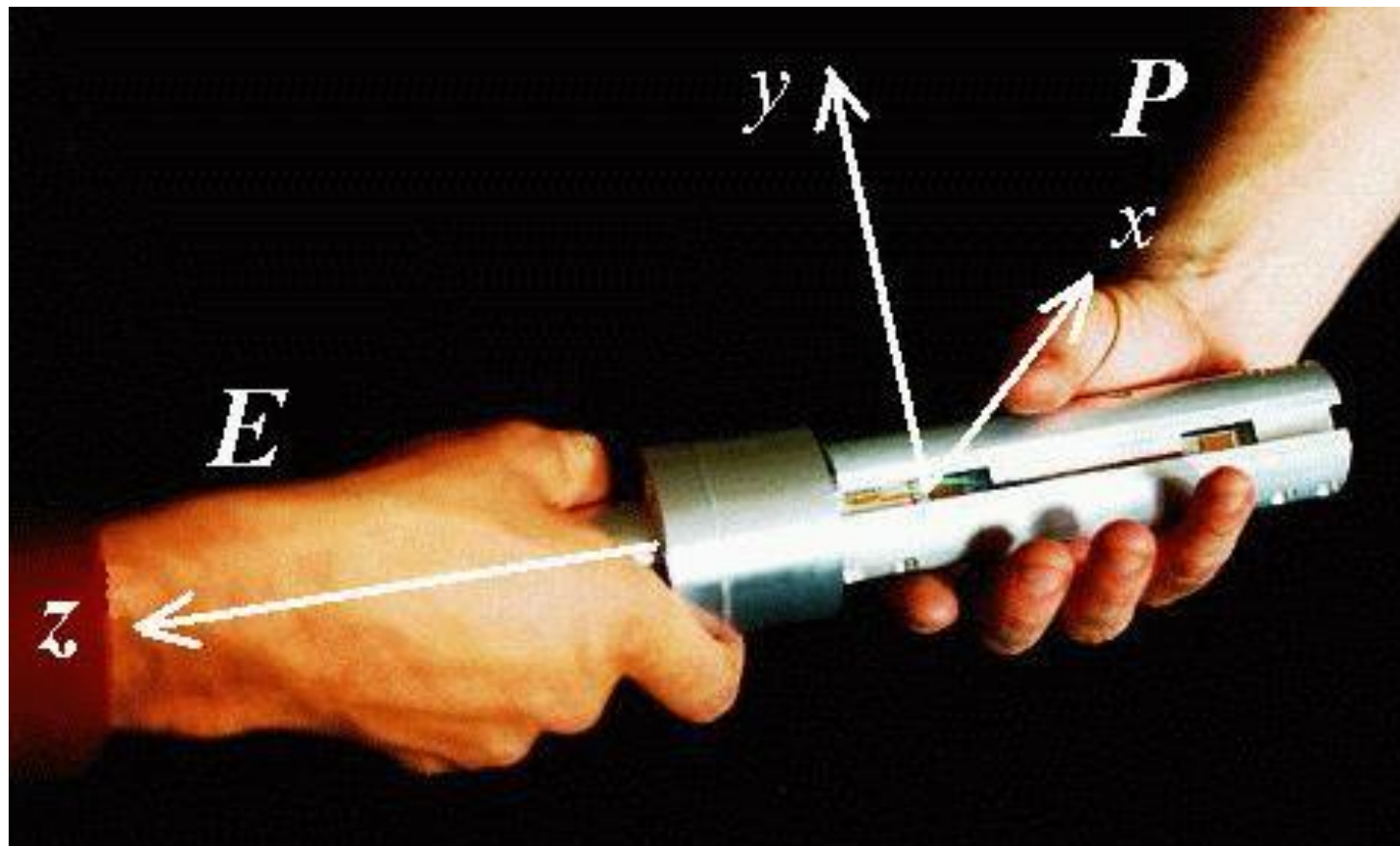
- Apraxie
- Lobe pariétal
- Maladie d'alzheimer : syndrome aphaso-apraxo-agnosique
- Pourtant

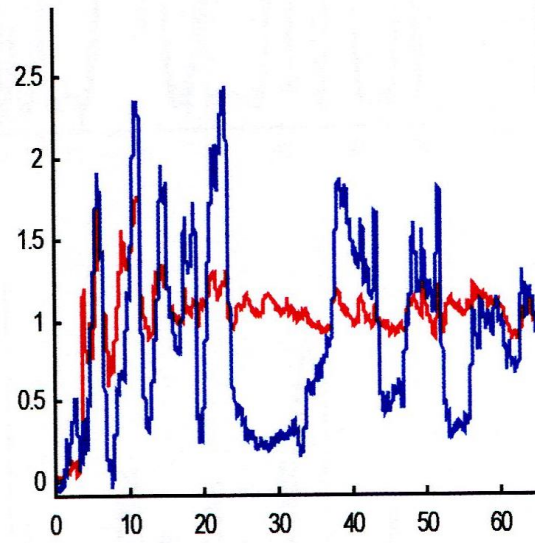
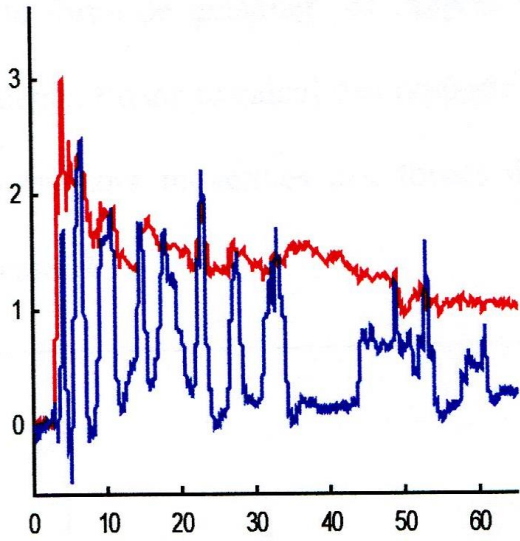
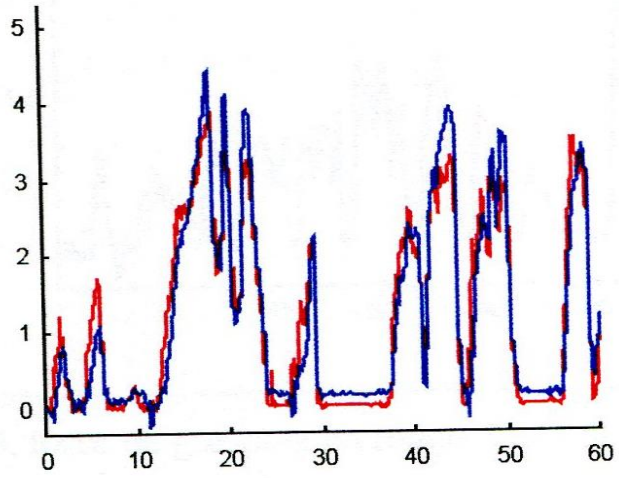
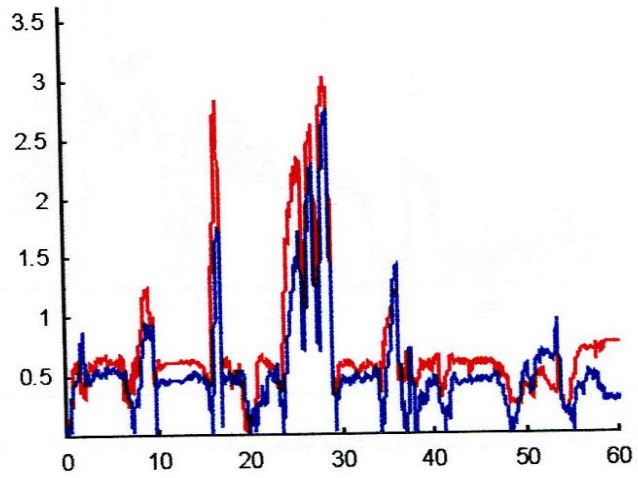
Comportements gestuels anormaux

- Persévérations
- Grasping
- Comportements d'imitation
- Comportements d'utilisation

Actions

- Organisation, planification des actions
 - Scripts
 - Réalisation de tâches multiples
- Connaissances
 - Résolution technique
 - Sémantique



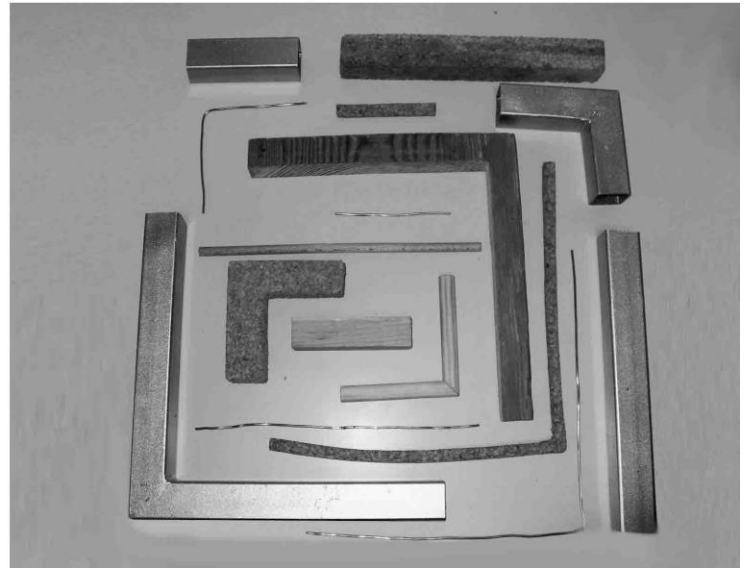
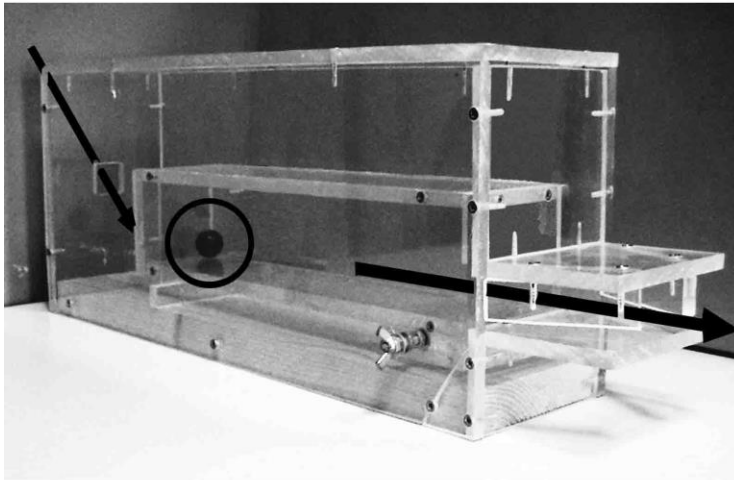
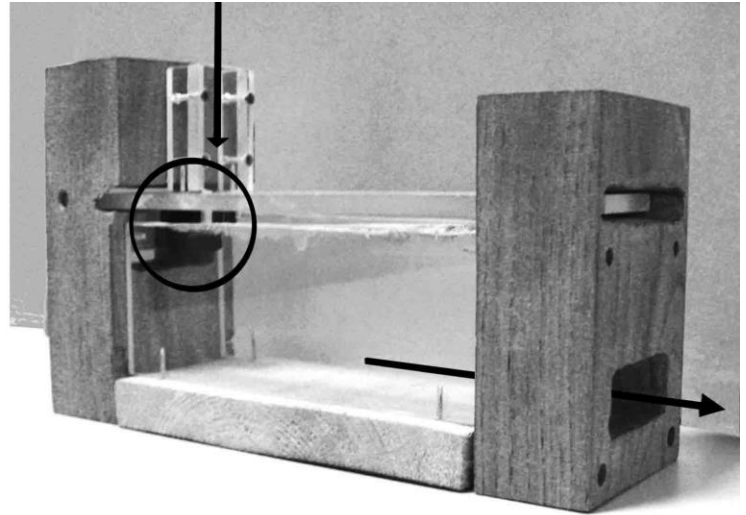
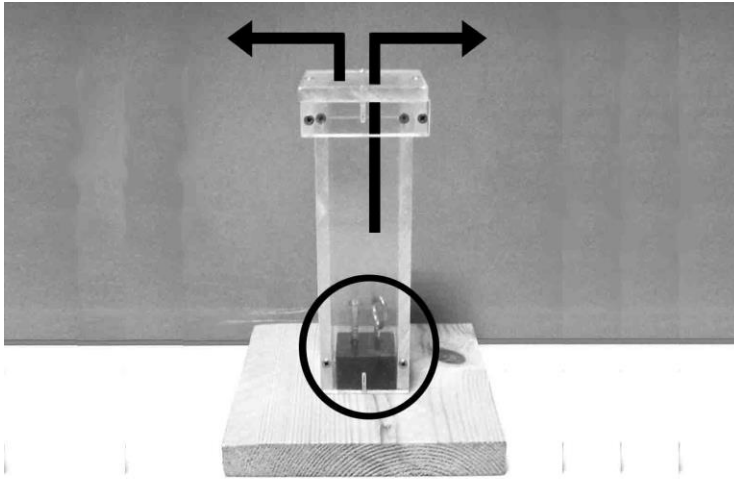


Evaluation

- Script
- Utilisation objet
 - Objet isolé,
 - En dispositif
 - Simple
 - En choix multiple
 - Tâches de vie quotidienne









VIDEOS

Conclusion

- Important à rechercher
- Expliquer
- Favoriser l'environnement pour éviter les comportements