



// // es Rencontres de NEUROLOGIE Comportementale

Avec la participation des **CMRR** Paris-Ile-de-France Nord & Sud, Aquitaine, Alsace, Midi-Pyrénées et Rhône-Alpes
et le soutien de la **SFN**
Société Française de Neurologie

PARIS
4 & 5 février
2016
Institut Pasteur
28, rue du Docteur Roux (15^e)

Ateliers
CM-BNA &
maladies
neurodégénératives

Journées scientifiques

Thématiques
Neuro-psychiatrie
Neurologie
Comportementale

Numéro de formation Professionnelle :
11 92 16977 92

neuro-comportementale.fr

info@neuro-comportementale.fr

Programme Préliminaire



11^{es} Rencontres de NEUROLOGIE Comportementale

Jeudi 4 février 2016

Ouverture - Inscription - Accueil 08h30

Maladies neurodégénératives 09h00

- 09h00
 - Actualités du plan MND
Michel CLANET, Toulouse
- 09h40
 - Big data : Concept, Intérêt et Limites
- 10h20
 - Emotion et ganglions de la base
Marc VERIN, Rennes

Symposium 11h00

11h00 **Troubles non moteurs de la sclérose en plaques**
Jean PELLETIER, Marseille

12h00 Déjeuner

Ateliers 14h00

- 14h00 **Harmonisation BNA à partir de cas cliniques**
Philippe ROBERT, Nice
- 14h00 **Les tests cognitifs dans les maladies dégénératives**
Olivier FELICIAN, Marseille

16h00 Pause café

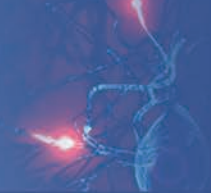
Conférence 16h30

16h30 **Addiction : aspects neurobiologiques et sociétaux**

AG des CMRR 17h15

Mathieu CECCALDI, Marseille

Conclusion de la journée 18h30



Vendredi 5 février 2016

Déclinaison fonctionnelle du cortex pariétal

09h00

- 09h00 • Cortex pariétal et « calcul »
Laurent COHEN, Paris
- 09h40 • Cortex pariétal et « geste »
Valérie HAHN-BARMA, Paris
- 10h15 • Cortex pariétal et « attention spatiale »
Paolo BARTOLOMEO, Paris
- 10h50 • Cortex pariétal et « schéma corporel »
Angela SIRIGU, Lyon

11h30 Pause café

Grande conférence

12h00

12h00 **Que nous apprennent les aphasies progressives primaires (APP)
sur l'organisation du cerveau ?**

Marsel MESULAM, Chicago - USA



13h00 Déjeuner

Cas cliniques

14h00

Richard LEVY, Paris - Foucaud du BOISGUEHENEUC, Poitiers

Conférence

16h00

16h00 **Conscience et sensibilité chez l'animal**
Georges CHAPOUTHIER, Paris

Fin du congrès

16h45

Président

Bruno DUBOIS, Paris

Président du Comité Scientifique

François MAUGUIERE, Lyon

Comité d'organisation

Laurent COHEN, Paris | Olivier FELICIAN, Marseille
Olivier HANON, Paris | Jacques HUGON, Paris
Pierre KROLAK-SALMON, Lyon | Richard LEVY, Paris
Jean LORENCEAU, Paris | Luc MALLET, Paris
Lionel NACCACHE, Paris | Claire PAQUET, Paris
Anne-Sophie RIGAUD, Paris | Marie SARAZIN, Paris
Jacques TOUCHON, Montpellier

Comité scientifique

Stanislas DEHAENE, Orsay | Jean-François DARTIGUES, Bordeaux
Jean-François DEMONET, Toulouse | Francis EUSTACHE, Caen
Thierry GALLARDA, Paris | Roland JOUVENT, Paris
Etienne KOEHLIN, Paris | Lucette LACOMBLEZ, Paris
Serge LAROCHE, Orsay | Bernard LAURENT, Saint-Étienne
Florence PASQUIER, Lille | Michel PONCET, Marseille
Philippe ROBERT, Nice | Bruno VELLAS, Toulouse
Marc VERNY, Paris | Alain VIGHETTO, Lyon

Avec le soutien en 2015 de



Piramal
knowledge action care



IHU-A-ICM
Institut des Neurosciences
Translationnelles de Paris

neuro-comportementale.fr

info@neuro-comportementale.fr

Secrétariat d'organisation

**H O P
S C O
T C H
C O N G R È S**

23/25, rue Notre-Dame des Victoires
75002 Paris France
www.hopscotchcongres.com